



UN MUNDO DE PROTECCIÓN

REVESTIMIENTOS REFORZADOS AVANZADOS ARC PARA METAL Y CONCRETO



Revestimientos Reforzados Avanzados ARC

*Utilizando hoy la
Tecnología del Mañana*

Durante más de 125 años, A.W. Chesterton Company ha estado proporcionando a sus clientes industriales productos y soluciones que tienen un impacto positivo en la productividad y en el rendimiento.

Nuestra filosofía se basa en ayudarle a usted a cumplir con los objetivos de su planta con respecto a fiabilidad, productividad y cumplimiento normativo.

Permítanos mostrarle cómo podemos tener un impacto positivo en estas áreas – y en muchas más – por medio del uso de nuestros revestimientos reforzados avanzados ARC.



UN MUNDO DE

PROTECCIÓN

Centrarse en aumentar el éxito de nuestros clientes es el principio básico de nuestros negocios

Chesterton® ha protegido estructuras y equipo críticos con tecnología de revestimientos reforzados avanzados ARC durante más de 25 años. Los materiales de los compuestos ARC están científicamente diseñados para proteger los metales y el concreto contra los daños y problemas costosos asociados con abrasión, erosión, corrosión, ataque químico y corrosión atmosférica.



Al comprender mejor sus necesidades y los factores críticos para que usted tenga éxito, podemos ofrecerle la solución óptima mediante:

- Análisis del campo
- Validación de pruebas del producto
- Desarrollo de propuestas
- Implementación de aplicaciones
- Documentación de proyectos
- Revisión



SOLUCIONES DE ABRASIÓN Y

La abrasión y la erosión pueden carcomer los resultados finales de su planta



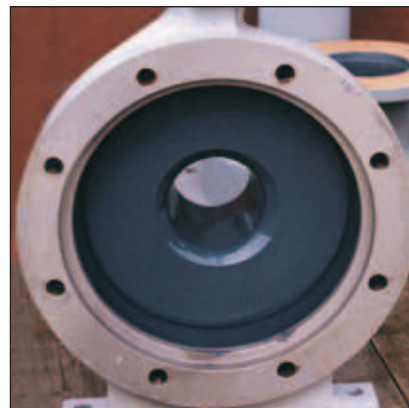
Nuestra línea de revestimientos de alta capacidad de renovación y película delgada se basan en sustancias químicas epóxicas y de uretano con un 100% de sólidos, reforzadas con partículas cerámicas para brindar resistencia a las condiciones erosivas y abrasivas.

Limite el impacto del desgaste abrasivo en su equipo al actualizar las superficies de manera de incluir compuestos reforzados avanzados ARC.

- Renueve equipo desgastado, reduciendo el consumo de repuestos
- Extienda el MTBR (Tiempo Promedio Entre Reparaciones) para equipo nuevo así como para aquel en servicio
- Aumente la eficiencia operativa
- Reduzca los costos del ciclo de vida útil a lo largo del tiempo
- Mantenga el valor de sus activos

Los componentes de aleación resistentes al desgaste son difíciles y costosos de reparar.

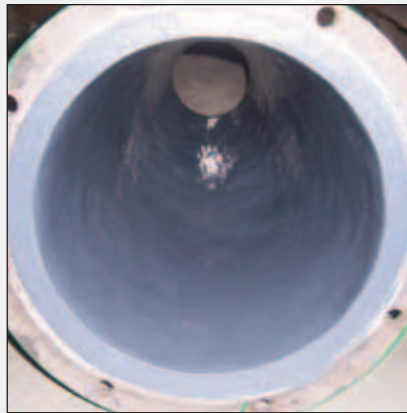
Los revestimientos de compuestos reforzados avanzados ARC pueden aumentar el MTBR del equipo y su fiabilidad operativa a una fracción de los costos de reemplazo, y pueden repararse fácilmente.



EROSIÓN

Las **losetas cerámicas** tienden a fallar por impacto, lo que induce la deslaminación de las losetas adyacentes.

Los revestimientos de compuestos reforzados avanzados ARC monolíticos, combinan la resistencia al desgaste de las losetas cerámicas con las propiedades dúctiles de los polímeros, proporcionando una mayor fiabilidad y resistencia al desgaste.



Los **revestimientos de caucho** típicamente son perjudicados por fallas del pegamento en las costuras, lo que puede ocasionar una deslaminación catastrófica de las planchas.

Los revestimientos compuestos reforzados avanzados ARC se aplican como película sin costuras y ofrecen la ductilidad de los materiales poliméricos unida a la resistencia al desgaste de las cerámicas.

Las **reparaciones de capas superpuestas de soldadura** pueden inducir esfuerzos por fatiga, aumentando el riesgo de agrietamiento, así como acelerar la corrosión.

Los revestimientos compuestos reforzados avanzados ARC proporcionan resistencia al desgaste y eliminan los esfuerzos por fatiga relacionados con el calor.



Los ataques químicos y la corrosión pueden permear la rentabilidad de su planta

Los revestimientos compuestos reforzados avanzados ARC se formulan para resistir las condiciones más agresivas de ataque químico y corrosión de las industrias de procesos. Si su planta sufre el desafío de condensación de gases a altas temperaturas o inmersión en agentes químicos agresivos, nuestra extensa línea de revestimientos resistentes a la permeación, con un 100% de sólidos, podrán hacer frente a estas exigencias.

Reduzca los efectos dañinos a su equipo de proceso y estructuras como consecuencia de corrosión y ataques químicos debidos a:

- Exposiciones a gases corrosivos a altas temperaturas, secos y en estado de condensación
- Coeficientes diferenciales de expansión térmica
- Choques térmicos
- Esfuerzos mecánicos



CORROSIÓN



Impida los ataques químicos corrosivos usando revestimientos resistentes a exposiciones asociadas con:

- Elevados gradientes de temperatura que resultan en altas fuerzas de permeación
- Niveles de pH fluctuantes debidos a exposiciones ácidas y cáusticas
- Soluciones electrolíticas altamente conductoras
- Solventes plastificantes



UN ENFOQUE DE SOLUCIONES

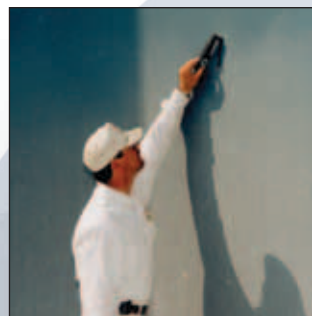
Le entregamos mucho más que sólo nuest

Chesterton cree que la solución comienza con el entendimiento cabal del problema y en ofrecer luego una solución que abarque la mejor tecnología disponible, junto con los conocimientos y el servicio que garantizarán el éxito.



Evaluación y Análisis de la Causa Raíz

Evaluación y análisis que permite comprender la causa raíz del problema, a fin de ayudar a seleccionar el producto apropiado



Nu
de So



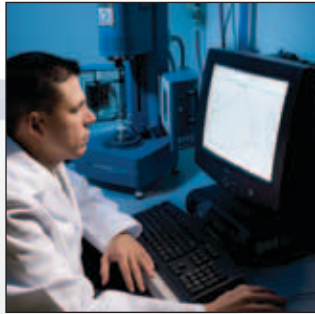
Experta Asesoría en el Campo

Asistencia técnica certificada por NACE disponible en el campo para asegurarse de que los proyectos cumplan con las especificaciones



TOTALES

ros productos



Recomendaciones de Productos

Pruebas de productos y calificación de acuerdo con las normas industriales garantizan que se estén recomendando los productos correctos



estro Enfoque luciones Totales



Capacidades de Aplicación

Instalación por empresas calificadas en la fábrica, utilizando equipo y procedimientos aprobados



SOLUCIONES GLOBALES, SERV

Ya sea que usted se encuentre a la vuelta de la esquina o del otro lado del mundo, nosotros también estamos ahí



Nuestra extensa red global de especialistas en ventas es apoyada por distribuidores locales de provisión de inventario, gerentes de producto en el campo, ingeniería de aplicaciones basadas en la fábrica y aplicadores calificados.

Podemos responder a sus necesidades independientemente de la ubicación, la extensión o el desafío de la aplicación.



ICIO LOCAL



- Agua y aguas residuales
- Procesamiento de minerales
- Generación de energía eléctrica
- Minería



- Procesamiento de petróleo
- Biocombustibles
- Aplicaciones marinas y costa afuera



- Procesamiento químico
- Pulpa y papel
- Producción de acero
- Institucional



SOLUCIONES GLOBALES, SERVICIO LOCAL

Desde el momento de su creación en 1884, A.W. Chesterton Company ha satisfecho con éxito las necesidades críticas de una base de clientes muy diversa. Hoy en día, tal como ha sucedido siempre, los clientes cuentan con las soluciones de Chesterton para mejorar la confiabilidad de los equipos, optimizar el consumo de energía y suministrar soporte y servicio técnico a nivel local, dondequiera que se encuentren en el mundo.

Las capacidades globales de Chesterton incluyen:

- Prestar servicio a plantas en más de 100 países
- Operaciones globales de fabricación
- Más de 500 oficinas de ventas y centros de servicio técnico en todo el mundo
- Más de 1200 especialistas y técnicos locales de servicio especialmente capacitados

Visite nuestro sitio web en
www.chesterton.com

Los certificados ISO de Chesterton están disponibles en www.chesterton.com/corporate/iso



Los datos técnicos reflejan los resultados de pruebas de laboratorio y tienen la intención de indicar solamente características generales.

A.W. CHESTERTON COMPANY RENUNCIA A LA RESPONSABILIDAD DE TODA GARANTÍA EXPRESA O IMPLÍCITA, INCLUSO GARANTÍAS DE COMERCIALIZACIÓN E IDONEIDAD PARA UN PROPÓSITO O USO PARTICULAR. LA RESPONSABILIDAD, SI HAY ALGUNA, SE LIMITA ÚNICAMENTE AL REEMPLAZO DEL PRODUCTO. CUALQUIER IMAGEN AQUÍ CONTENIDA ES ÚNICAMENTE PARA PROPOSITOS GENERALES ILUSTRATIVOS O ESTÉTICOS, Y NO TIENE LA INTENCIÓN DE DIVULGAR NINGUNA INFORMACIÓN O AVISO DE INSTRUCCIÓN, SEGURIDAD, MANEJO O USO REFERENTE A NINGÚN PRODUCTO O EQUIPO. POR FAVOR CONSULTE LAS HOJAS DE DATOS DE SEGURIDAD DE MATERIALES, HOJAS DE DATOS DE PRODUCTOS Y/O ETIQUETAS DEL PRODUCTO CORRESPONDIENTES PARA VER LAS INSTRUCCIONES SOBRE EL USO, ALMACENAMIENTO, MANEJO Y ELIMINACIÓN SEGUROS DE LOS PRODUCTOS O CONSULTE CON SU REPRESENTANTE DE VENTAS DE CHESTERTON DE LA LOCALIDAD.



DISTRIBUIDO POR:

860 Salem Street
Groveland, MA 01834 USA
Teléfono: 781-438-7000
Fax: 978-469-6528
www.chesterton.com

© A.W. Chesterton Company, 2010. Se reservan todos los derechos.

® Marca comercial registrada poseída y autorizada por A.W. Chesterton Company en EE. UU. y en otros países, a menos que se indique otra cosa.

ES22419

ARC IMAGE BROCHURE - SPANISH

PRINTED IN USA 12/10